

Meine Familie



der Vater

die Mutter

der Onkel

die Tante

der Opa

der Cousin

der Bruder

die Cousine

die Schwester

die Oma

ich

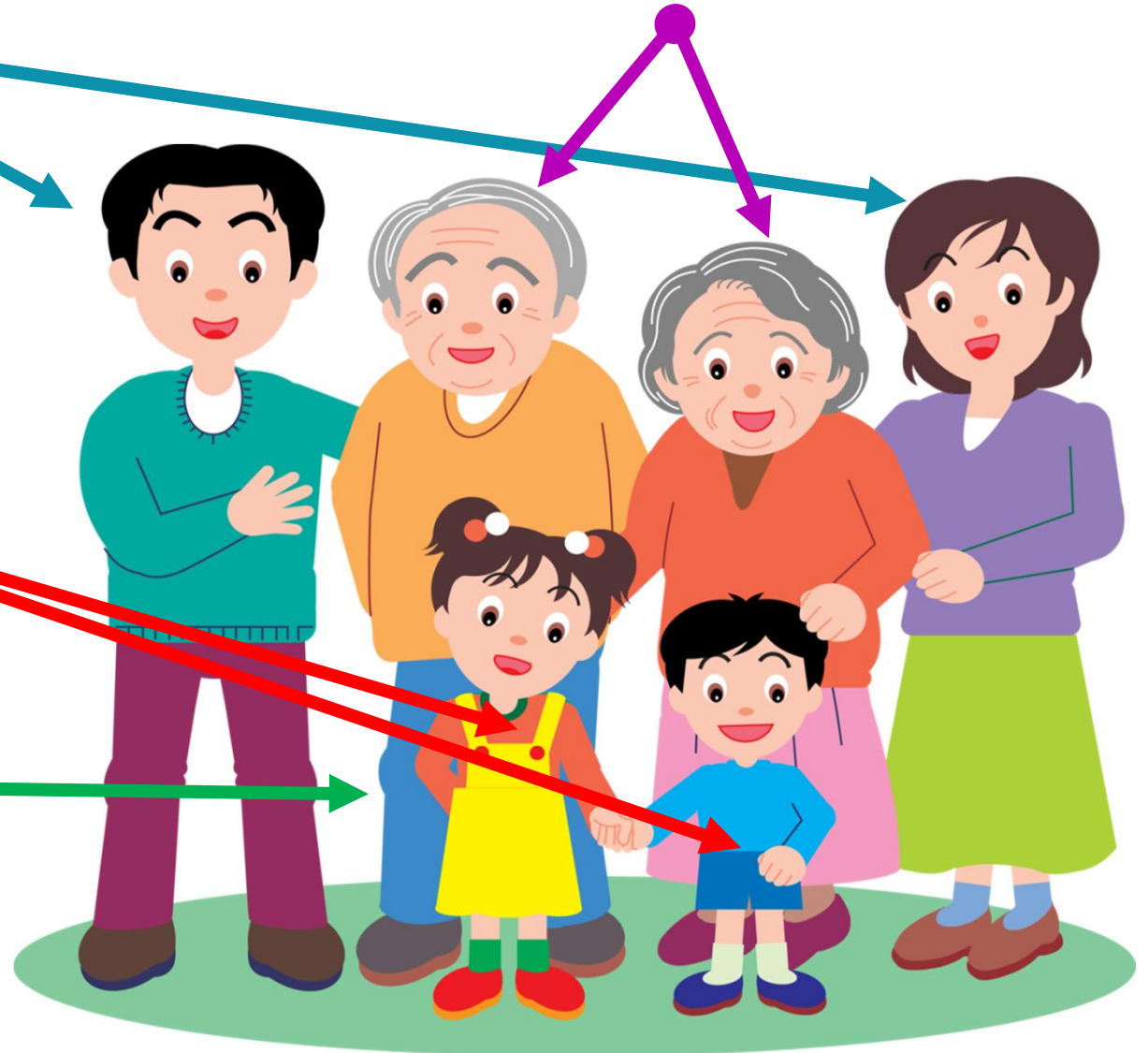


die Eltern

die Großeltern

die Geschwister

die Verwandten



**Das ist meine
Mutter**

**Das ist meine
Schwester**

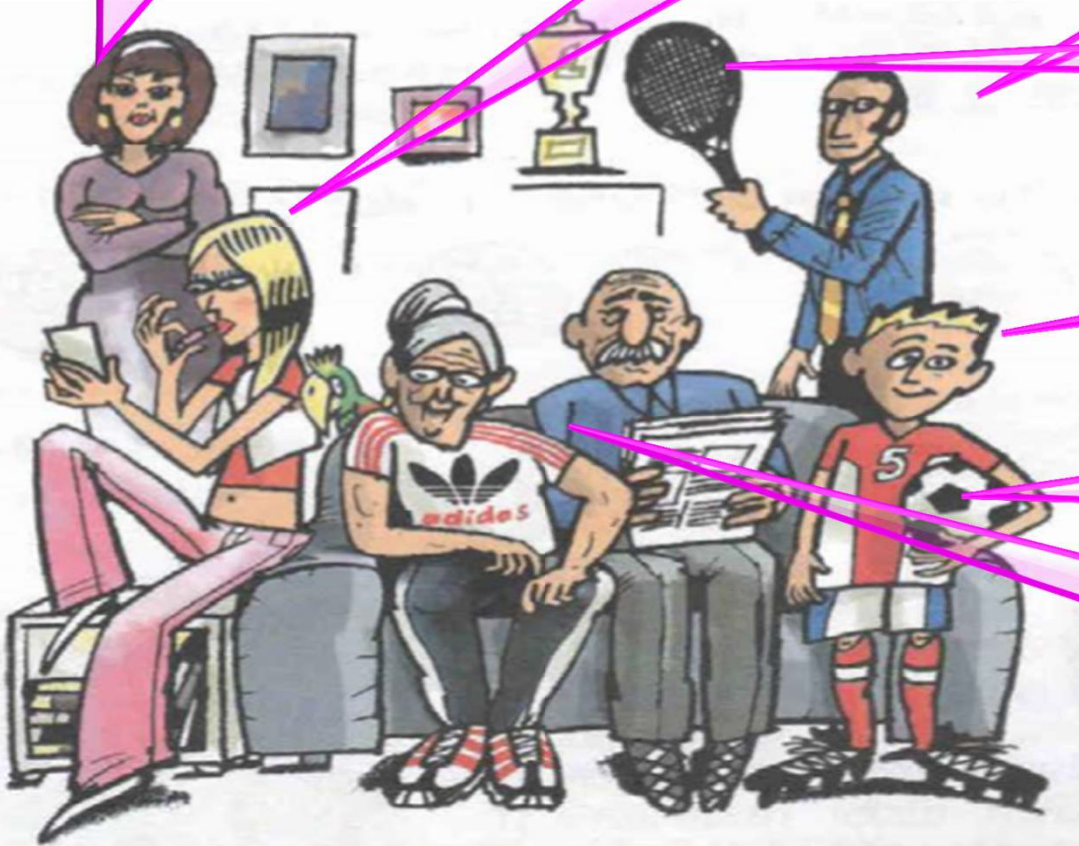
Das ist mein Vater

Sein Hobby ist *Tennis*.





Das ist mein Bruder.

**Sein Hobby ist
Fußball.**

**Das sind meine
Großeltern.**



Possessivpronomen

	<i>m</i> 	<i>n</i> 	<i>f</i> 	<i>Pl.</i> 
<i>ich</i>	<i>mein</i>	<i>mein</i>	<i>meine</i>	<i>meine</i>
<i>du</i>	<i>dein</i>	<i>dein</i>	<i>deine</i>	<i>deine</i>
<i>er</i>	<i>sein</i>	<i>sein</i>	<i>seine</i>	<i>seine</i>
<i>es</i>	<i>sein</i>	<i>sein</i>	<i>seine</i>	<i>seine</i>
<i>sie</i>	<i>ihr</i>	<i>ihr</i>	<i>ihre</i>	<i>ihre</i>
<i>wir</i>	<i>unser</i>	<i>unser</i>	<i>unsere</i>	<i>unsere</i>
<i>ihr</i>	<i>euer</i>	<i>euer</i>	<i>eure</i>	<i>eure</i>
<i>Sie, sie</i>	<i>Ihr, ihr</i>	<i>Ihr, ihr</i>	<i>Ihre, ihre</i>	<i>Ihre, ihre</i>

Possessivpronomen

<i>ich</i>	<i>mein(e)</i>
<i>du</i>	<i>dein(e)</i>
<i>er</i>	<i>sein(e)</i>
<i>es</i>	<i>sein(e)</i>
<i>sie</i>	<i>ihr(e)</i>
<i>wir</i>	<i>unser(e)</i>
<i>ihr</i>	<i>euer(e)</i>
<i>Sie</i>	<i>Ihr(e)</i>
<i>sie</i>	<i>ihr(e)</i>

Possessivpronomen

Meine Familie

Das sind **meine** Großeltern.

Das ist **meine** Mutter.

Das ist **mein** Vater.

Das ist **meine** Schwester.

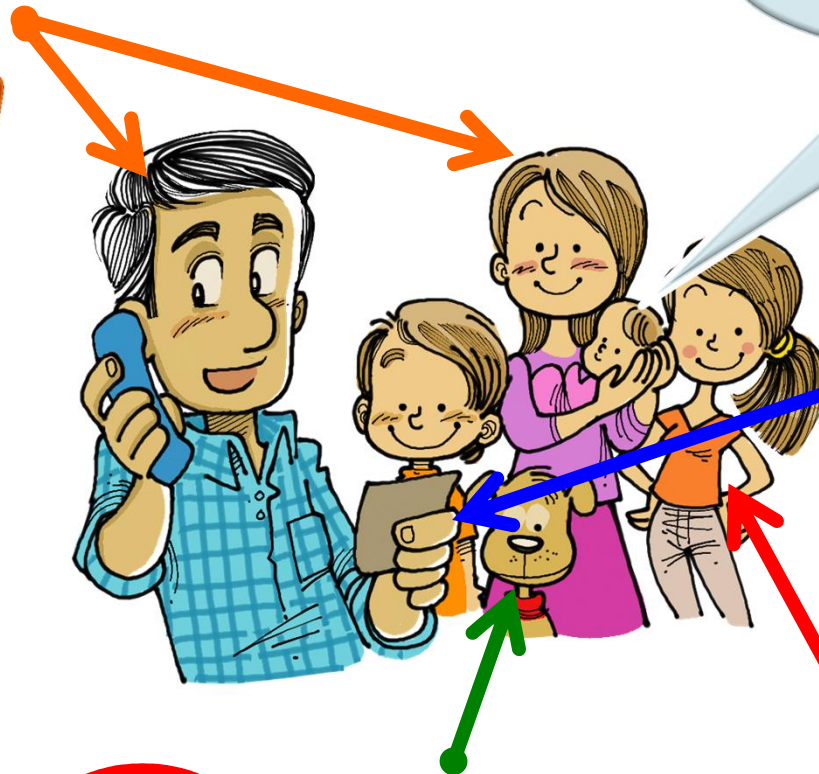
Das ist **mein** Haustier.

Das
bin ich



Deine Familie

das sind
deine Eltern



Das bist **du**

das ist
dein Bruder

das ist **dein** Haustier

das ist **deine** Schwester

Seine Familie

seine Mutter

sein_Vater



das Kind (es)

seine Eltern

Possessivpronomen

Ihre Familie

Das ist **ihre** Mutter.

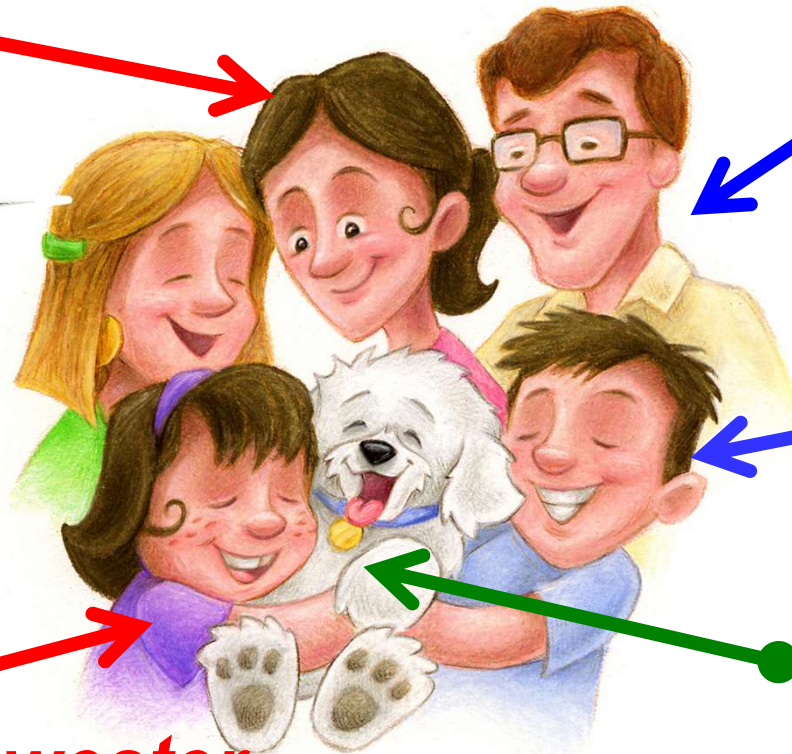
Das ist **ihr** Vater.

Das ist
Anna

Das ist **ihr** Bruder.

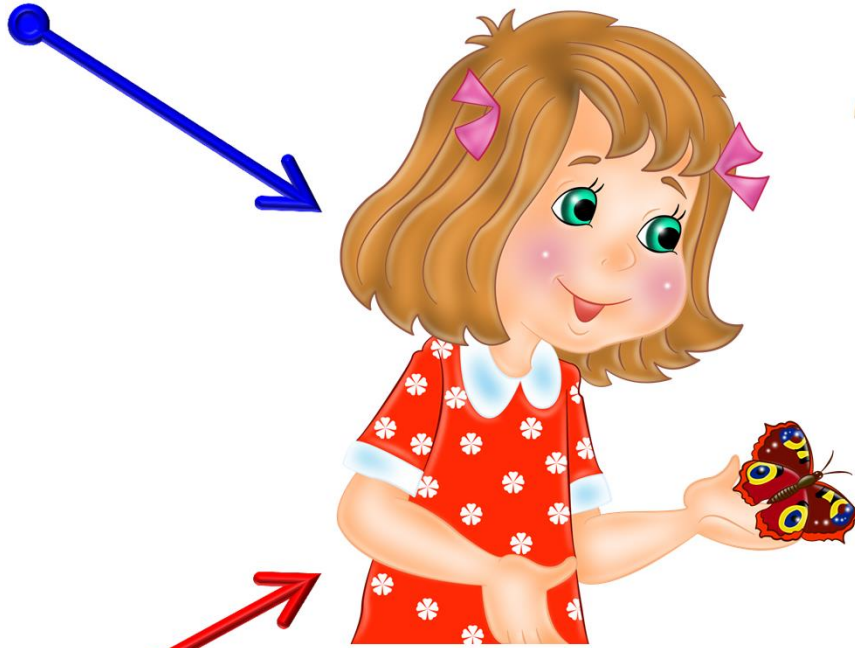
Das ist **ihre** Schwester.

Das ist **ihr** Haustier.



Das ist **seine Freundin**.

Das ist **er**.



Das ist **sie**.

Das ist **ihr Freund**.

Das sind **wir**



Das sind **unsere**
Großeltern

Das ist **unsere**
Mutter

Das ist **unser**
Vater

Beispiel Possessivpronomen

	<i>der</i> 	<i>das</i> 	<i>die</i> 	<i>die</i> 
<i>ich</i>	<i>mein Vater</i>	<i>mein Pferd</i>	<i>meine Katze</i>	<i>meine Hobbys</i>
<i>du</i>	<i>dein Bruder</i>	<i>dein Auto</i>	<i>deine Schere</i>	<i>deine Kulis</i>
<i>er</i>	<i>sein Cousin</i>	<i>sein Lineal</i>	<i>seine CD</i>	<i>seine Tanten</i>
<i>es</i>	<i>sein Opa</i>	<i>sein Heft</i>	<i>seine Mutter</i>	<i>seine Eltern</i>
<i>sie</i>	<i>ihr Freund</i>	<i>ihr Buch</i>	<i>ihre Tasche</i>	<i>ihre Freunde</i>
<i>wir</i>	<i>unser Hund</i>	<i>unser Haus</i>	<i>unsere Lehrerin</i>	<i>unsere Tiere</i>

Das ist Paula und das sind ihre Tasche,
ihr Buch, ihr Kuli und ihre Brille.
Ihre Freundin Barbara kommt gleich.
Da ist schon ihr Hund.



Markus ist nicht da, aber sein Bruder
und seine Schwester.

Und da sind sein Fernseher,
seine CDs und sein MP3-Player.



